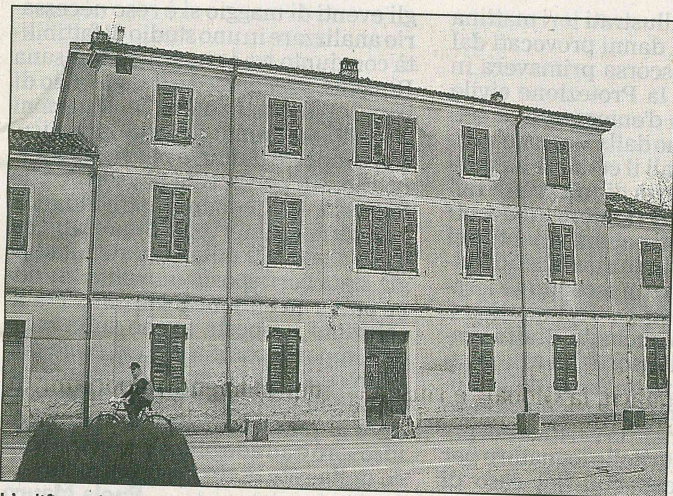


# Aumentano le spese, arriva l'addizionale Irpef

*Visco: il Comune ha deciso di introdurre l'aliquota al 3 per mille. Ritocchi anche alla Tarsu*



L'edificio dell'ex dogana austriaca a Visco

**VISCO.** Lunedì scorso il consiglio comunale ha approvato il bilancio previsionale per il 2008. L'amministrazione si è trovata a fronteggiare un aumento del costo dei servizi socio-sanitari a fronte del quale ha dovuto ritoccare le tariffe dei tributi locali anche in virtù del fatto che l'aumento della spesa sociale è in tendenziale aumento anche per i prossimi anni. Nel ventaglio di opportunità che si è presentato agli amministratori, gli stessi hanno scelto la via dell'applicazione dell'addizionale comunale. «Tra le possibili scelte per raggiungere il pareggio di bilancio - ha spiegato il sindaco Dario Boemo - questa ammini-

strazione ha deciso di applicare l'addizionale Irpef del 3 per mille e, contestualmente, di abbassare l'aliquota Ici sulla prima casa dal 5,5 al 5,2 per mille». La decisione di applicare l'addizionale comunale nasce, secondo l'amministrazione, dalla paventata abolizione dell'Ici nei prossimi anni e porterà nelle casse comunali la cifra stimata di 30 mila euro. Ulteriori fondi saranno recuperati nel corso del 2008 dalla vendita di un appartamento bicamere di proprietà comunale sito in via Battisti. L'abitazione necessita di interventi di manutenzione straordinaria e verrà messa a breve all'asta partendo da un prezzo base di 55 mila euro.

L'immobile è attualmente libero, e composto da due camere da letto e la superficie dello stesso è di una settantina di metri quadrati. L'amministrazione vischese, come la maggior parte delle amministrazioni appartenenti al Csr si è trovata costretta a ritoccare anche le tariffe relative alla tassa per lo smaltimento dei rifiuti solidi urbani. A fronte di un aumento del 10% del costo per lo smaltimento i vischesi si troveranno a pagare il 6% in più mentre il rimanente costo sarà a carico dell'amministrazione che si accolla l'onere del 2% totale sulla spesa sostenuta per lo smaltimento dei rifiuti.

**Gessica Mattalone**